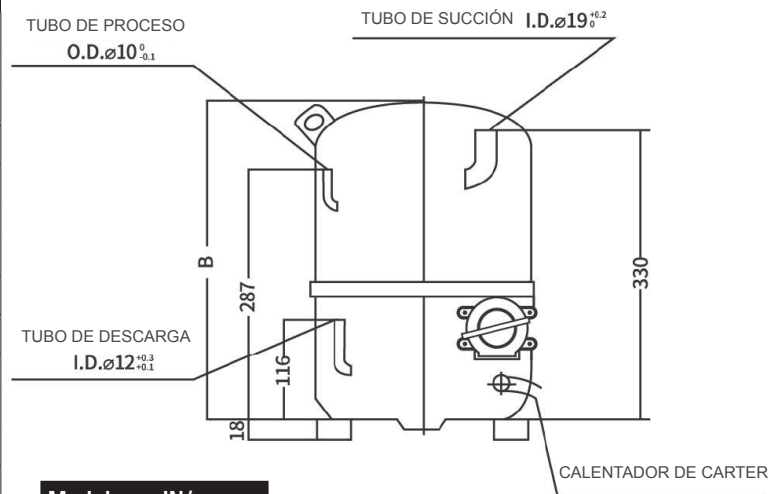


# Modelo: QR-62AP R404 (E)

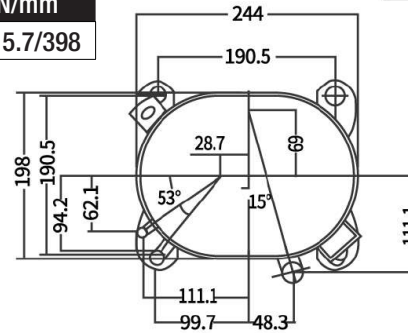
## Especificaciones

Modelo		QR-62AP R404 (E)
Horsepower (HP)		3 HP
Especificaciones de Rendimiento	Capacidad Nominal	10163
	COP	3.1
	Ruido (SPL)	≤65
	Desplazamiento	62.7
Motor Data	Motor Input (W)	3380
	RLA	14.5
	LRA	70
	Nivel de Aislamiento	F
	Revoluciones	≥2860
	Fuente de poder	208-230V/1PH/60Hz
	Start Winding Resistance	2.68
	Run Winding Resistance	0.69
	Capacidad de Arranque	156~186 F/330V
	Capacidad de Marcha	35 μF/450V
Start Potencial Relay	Pick Upat 180-195V Drop Outat 40-105V	
Carga de Aceite para Refrigerador	1500	
Grado de Aceite para Refrigerador	EMKARATE (TM) RL32H	
Peso Neto (Incluido Aceite Lubricante)	34	
Refrigerante	R404A	
Kit de Arranque	Incluido	

## Vista Externa y Dimensiones

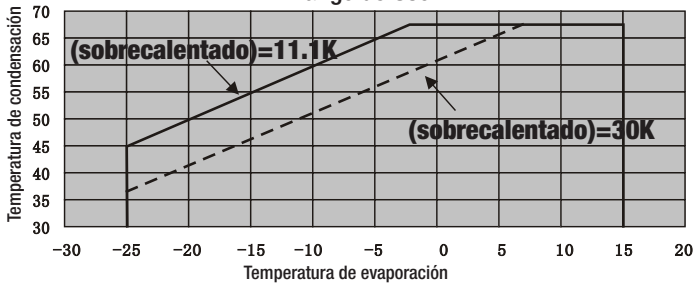


Modelo	IN/mm
QR-62	15.7/398



## Condiciones de Operación

### Rango de Uso



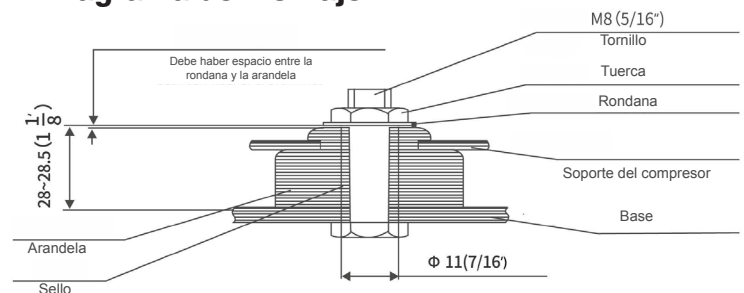
- Temperatura de Descarga:  $\leq 150^{\circ}\text{C}$
- Temperatura del Cableado del Motor:  $\leq 130^{\circ}\text{C}$
- Rango de Voltaje: 220V/1PH/50Hz, 220-240V/1PH/60Hz, 380V/3PH/50Hz, 460V/3PH/60Hz
- Relación de Compresión del Compresor

Consulte la tabla de rendimiento individual para obtener la envolvente. No se ejecute continuamente en los límites, ejecute solo durante un breve período de tiempo en condiciones límite.

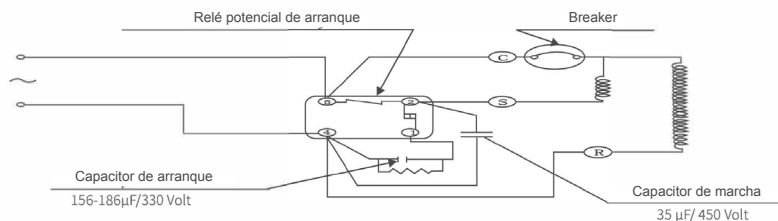
**Certificaciones**  
**CE TUV ISO9001:2008**

Temp. Evaporación	7.2
Temp. Condensación	54.4
Temp. Gas	18.3
Temp. Líquido	46.1
Temp. Ambiente	35

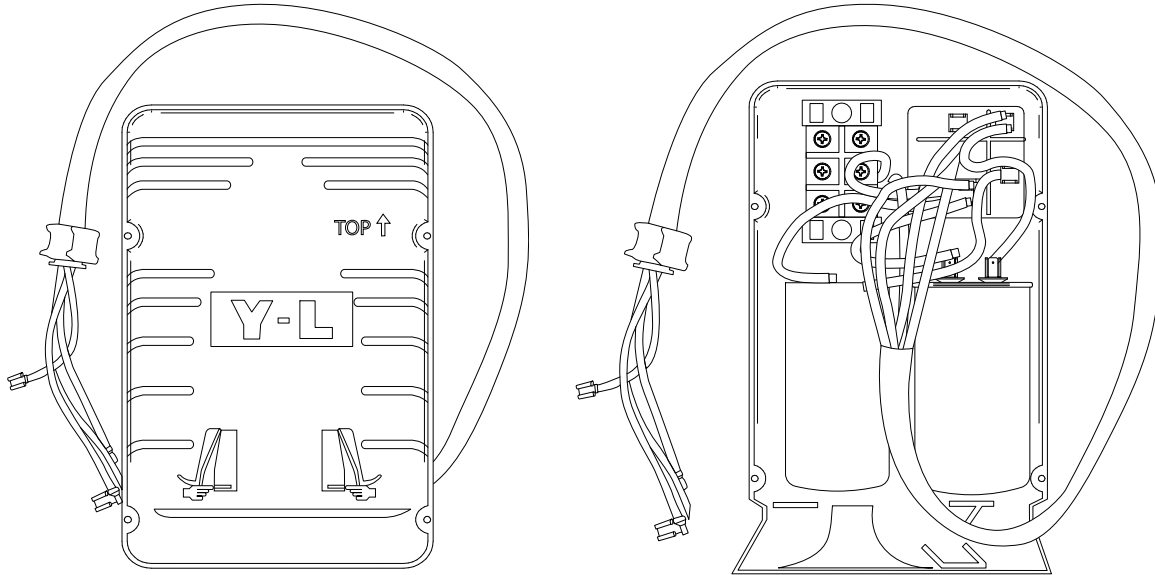
## Diagrama de Montaje



## Diagrama de Cableado

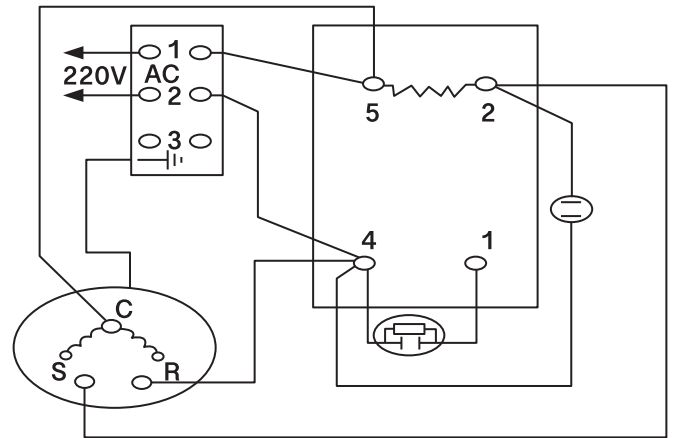


## CAJA ELÉCTRICA PARA COMPRESOR MONOFÁSICO



### Lista de Embalaje

ITEM	Componente	Unidad	Especificación
1	Capacitor de Arranque	1	156-186 $\mu$ F/330 Volt
2	Capacitor de marcha	1	35 $\mu$ F/450 Volt
3	Relay	1	3AG3D 60HZ
4	Terminal	1	
5	Cable	1	
6	Carcasa de Plástico Antifuego	1	



### Especificación del Diagrama de Cableado

1. Conectar 1#, 4# al Capacitor de Arranque
2. Conectar 2#, 4# al Capacitor de Marcha
3. Conectar 2# al cable de arranque (S) al compresor
4. Conectar 4# al cable de marcha (R) al compresor
5. Conectar 4#, 5# a placa de cableado (2#, 1# 220V/AC)
6. Conectar 5# al cable del compresor (C)
7. Conectar 3# a tierra